

Frankenslot Reifenschleifmaschine V3 (EOL)



Abb. 1

Schleifen und Polieren von Slotcar-Einzelrädern

Schließen Sie die Schleifmaschine mit einem Kabel mit 4 mm Bananensteckern an die vorhandenen Buchsen an. Achten Sie dabei auf die Polarität ihrer Gleichstromversorgung - DC 9 - 15 Volt mit mindestens 3 Ampere.

Mit einem langen Innensechskantschlüssel lässt sich der Anschlag zum Schleifen einstellen, siehe Abb.1.



Abb. 2:

Anschlag einstellen

Wechsel des Schleifmediums

Ab Werk sind Korund-Schleifhülsen in gebräuchlicher Industriequalität montiert. Diese haben eine Abmessung von 45 mm Durchmesser und 30 mm Breite. Zum Wechsel entfernen Sie die 3 Schrauben vorne (Abb. 2 und 3) und die 4 Schrauben an der Rückseite der Gehäuseabdeckung (Abb. 4).



Abb. 3



Abb. 4

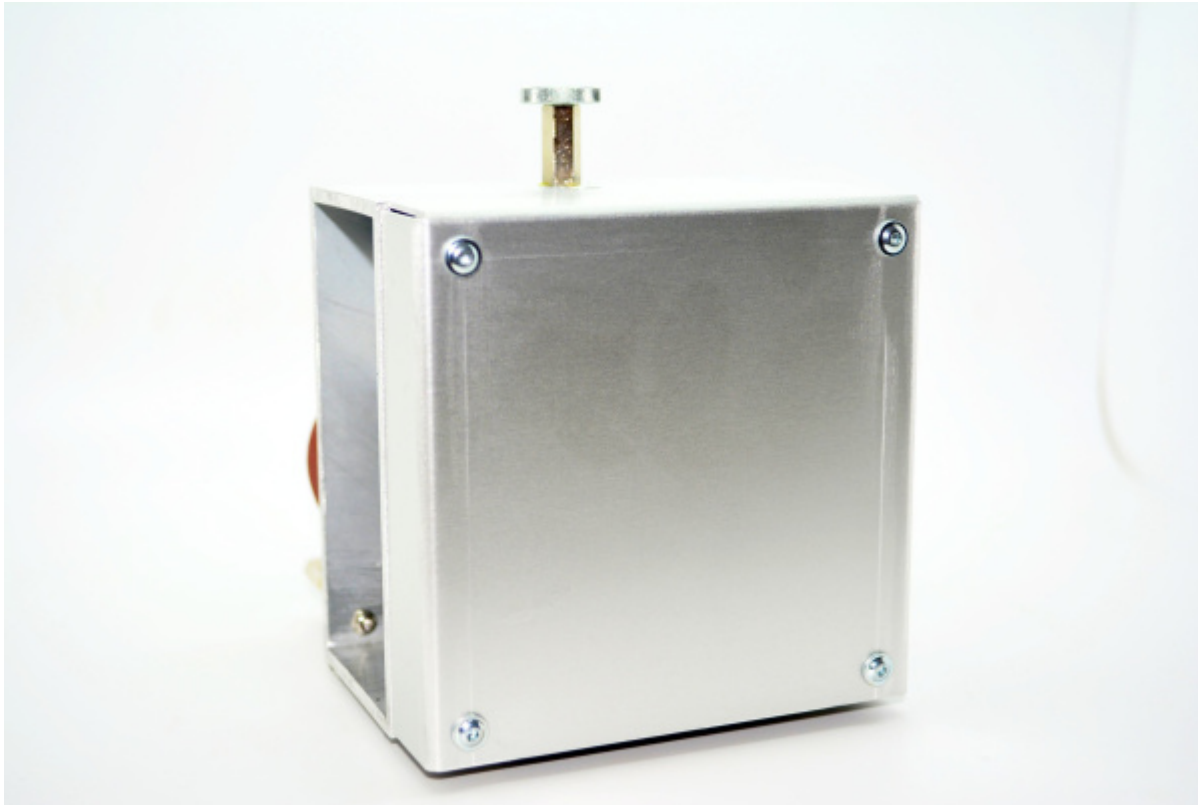


Abb. 5

Ziehen Sie nun gleichmäßig die Abdeckung ab und legen diese zu Seite (Abb. 5).

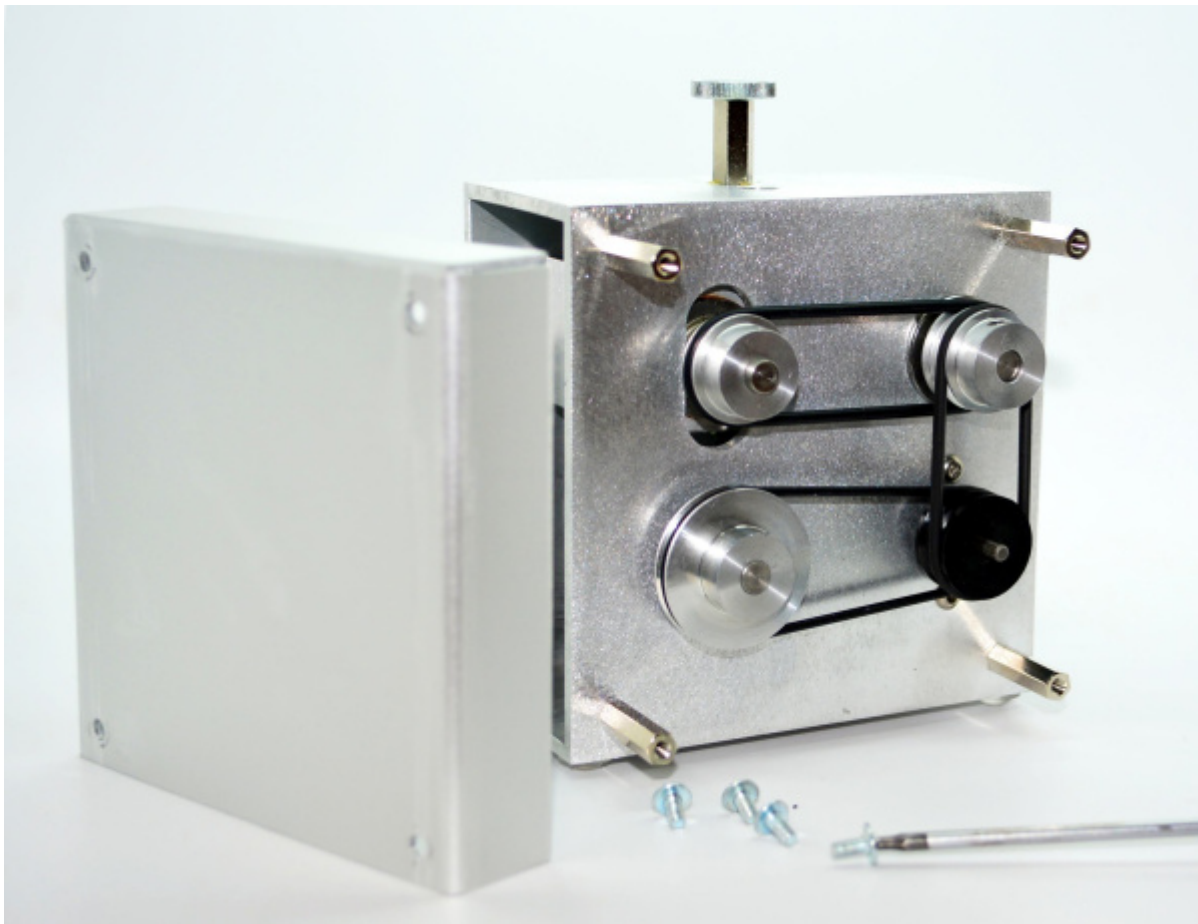


Abb. 6

Lösen Sie die Innensechskantschraube an der unteren Riemenscheibe (Schlüsselweite SW2), siehe Abb. 6.

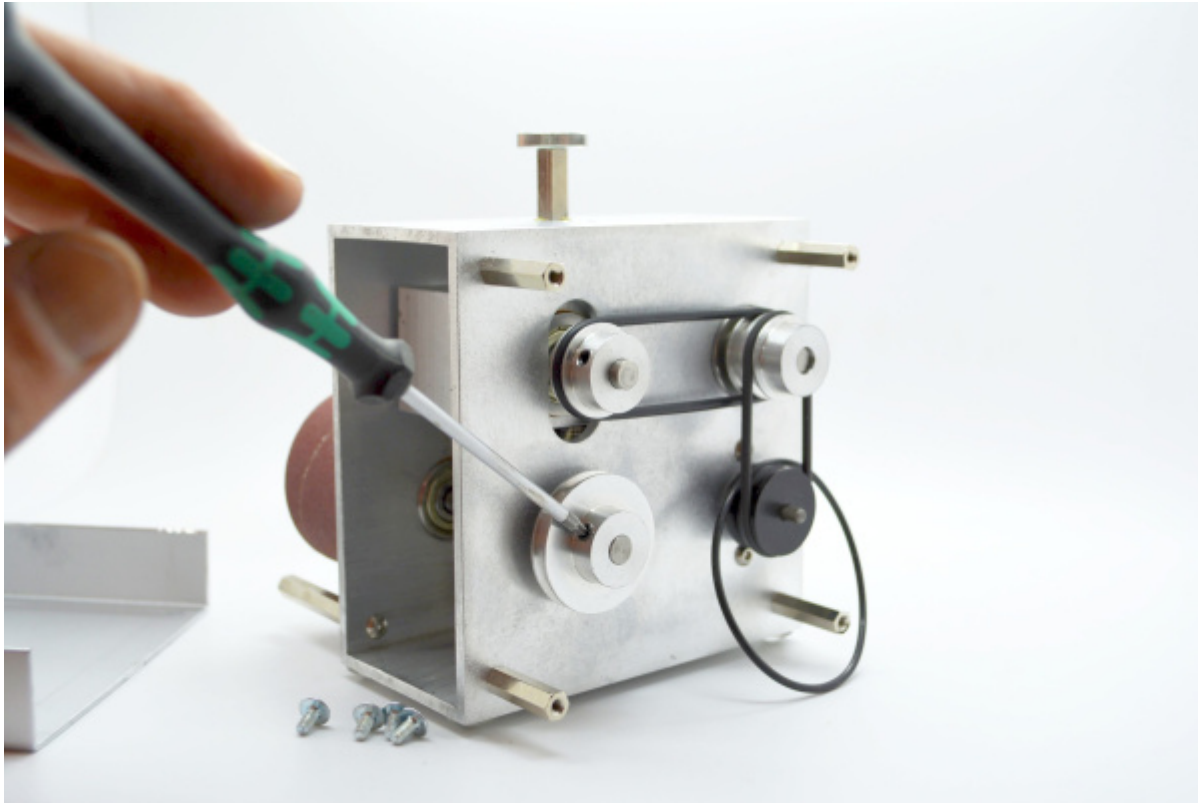


Abb. 7

Heben Sie nun den Riemen aus der Nut und ziehen Sie die komplette Walze nach links aus der Maschine (Abb. 7).

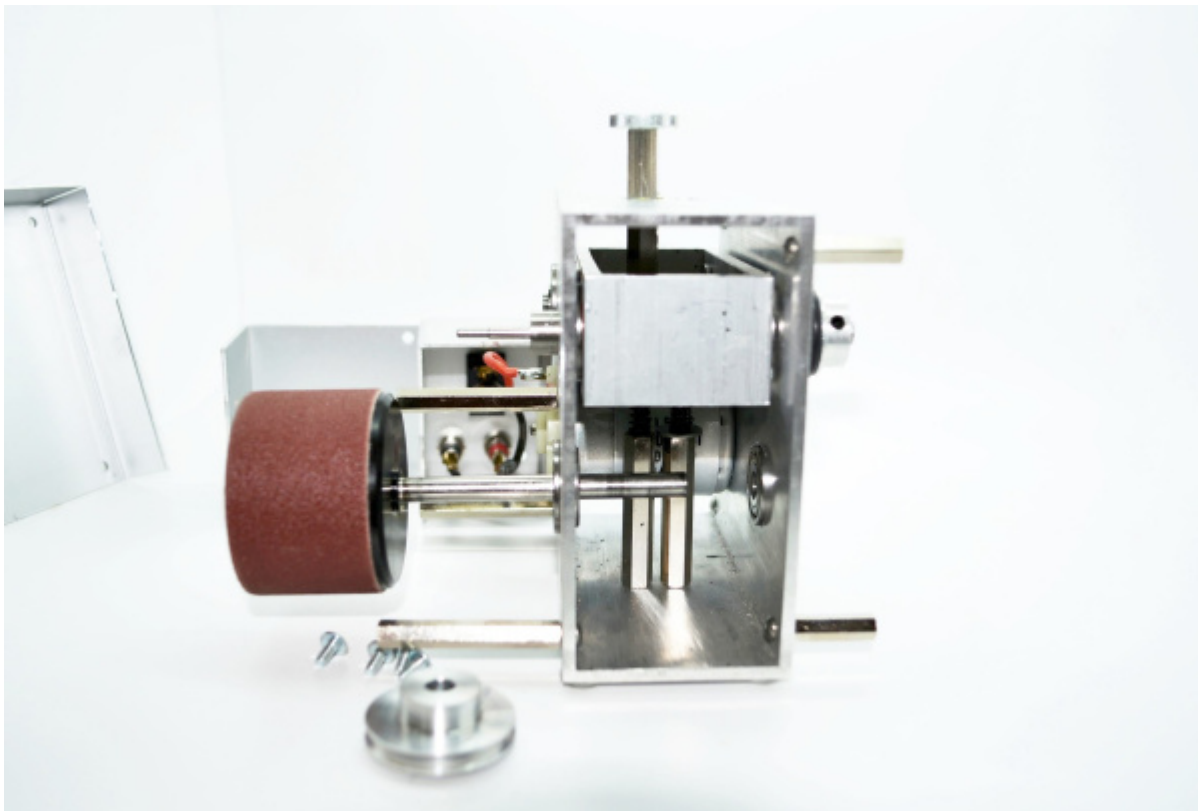


Abb. 8

Entfernen Sie den alten Schleifring und entsorgen diesen. Legen Sie die Schleifwalze auf einen festen Untergrund und setzen sie den neuen Schleifring an. Die neue Hülse wird lediglich aufgedrückt bis diese plan mit der Walze sitzt, siehe Abb. 8.

Abb. 9



Der Einbau erfolgt in umgekehrter Reihenfolge.

Sicherheitshinweise:



- Schließen Sie Ihr Gerät nicht an die Stromversorgung an bevor Sie die gesamte Verpackung und alle Transportschutzvorrichtungen entfernt haben.
- Um eine optimale Leistung und einen störungsfreien Betrieb des Geräts zu erreichen, sollten Sie sich die vorliegende Bedienungsanleitung vor der Inbetriebnahme genau lesen.
- Die Nichtbeachtung dieser Anleitung kann den Verlust Ihres Rechts auf kostenlosen Service während der Garantiezeit zur Folge haben.
- Es besteht Verletzungsgefahr bei eingeschalteter Maschine, greifen Sie daher niemals in die sich drehende Schleifwalze!
- Bitte beachten Sie, dass die Maschine einer ständigen Weiterentwicklung unterliegt und sich Schrauben, Materialien und Aussehen ändern können – verwenden Sie deshalb nur original Ersatzteile des Herstellers!
- Die Schleifmaschine darf nicht von Personen **unter 18 Jahren** betrieben werden!

From:
<https://wiki.frankenslot.de/> - **Frankenslot Wiki**

Permanent link:
https://wiki.frankenslot.de/anleitung/reifenschleifmaschine_v3

Last update: **2021/02/02 17:19**

