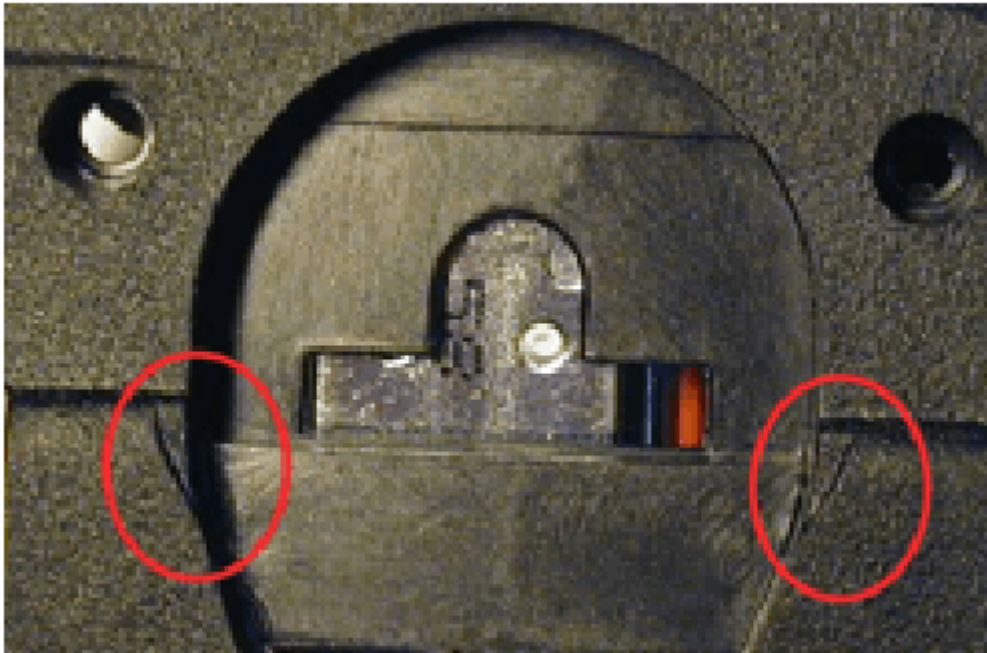


## Einbau des Leitkielhalters beim Porsche 997 GT3

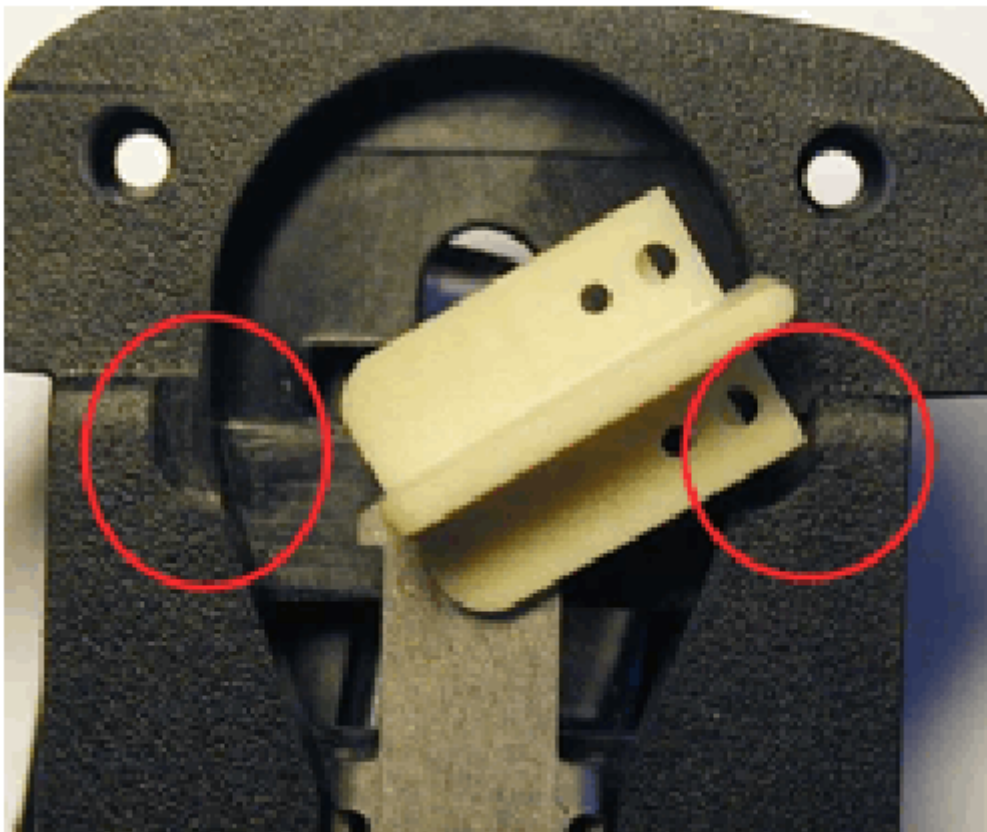
Aufgrund der Geometrie der Bodengruppe (Absatz - rote Markierung im Bild ) kann je nach verwendeten Leitkiel das kurveninnere Rad beim Endanschlag angehoben werden.

Sollten Sie Probleme durch deslotten etc. haben, ist es empfehlenswert mit einem Fräser (Dremel/Proxxon etc. ) die Aussparung seitens Carrera zu vergrößern wie im Bild dargestellt.

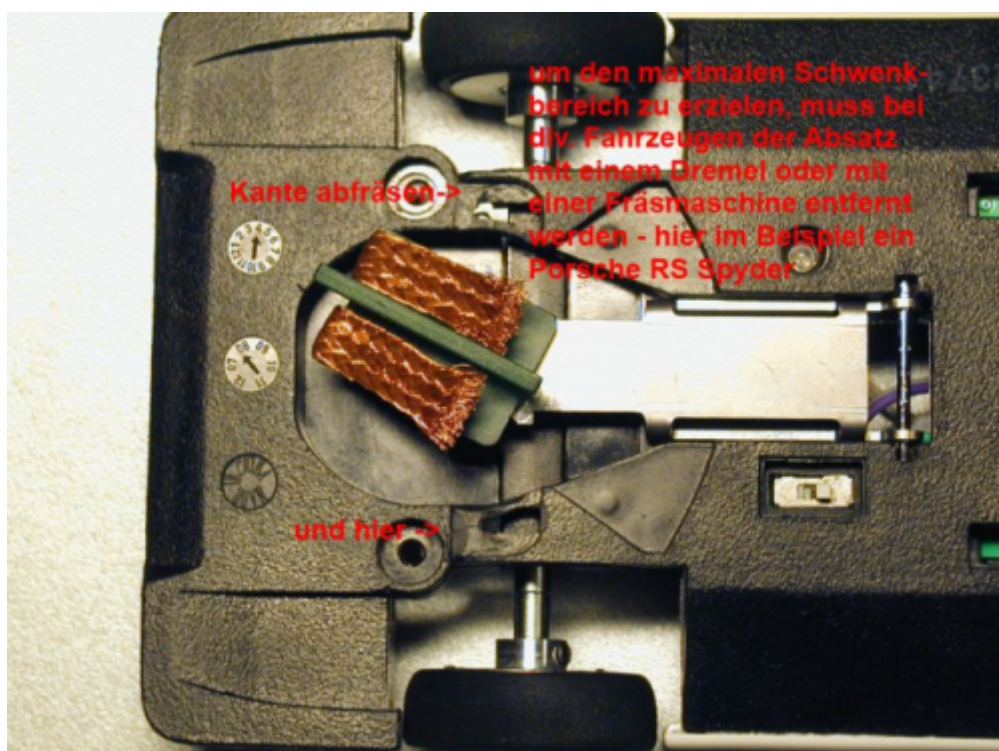
Original Zustand ab Werk:



Bodenplatte nachbearbeitet:



Das gleiche gilt auch beim Audi / Porsche Spyder, wie bereits 2009 schon erwähnt:



## Kaufen

Das Produkt lässt sich [hier erwerben!](#)

From:  
<https://wiki.frankenslot.de/> - **Frankenslot Wiki**

Permanent link:  
<https://wiki.frankenslot.de/anleitung/leitkielhalter/porsche973>

Last update: **2022/08/14 02:38**

